

روش عبور از فیلتر با استفاده از شبکه HAMACHI

توضیحات

□ برای ایجاد سرور به دو نرم افزار احتیاج می باشد

Free Proxy □

Hamachi □

□ نحوه دریافت و نصب هر کدام به صورت جداگانه توضیح داده شده است.

□ اطلاعات سرور خود را فقط با دوستان مورد اعتماد به اشتراک بگذارید.

برنامه Free Proxy

دانلود Free Proxy

□ برنامه را از آدرس زیر دریافت کنید :

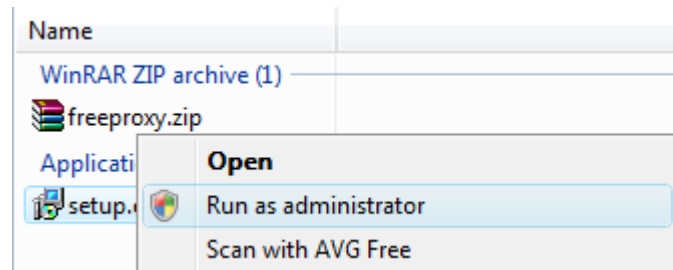
□ http://www.handcraftedsoftware.org/modules/mx_pafiledb/dload.php?action=download&file_id=5

□ فایل دریافتی به صورت zip می باشد، آنرا unzip کنید.

□ فایل استخراج شده به نام setup.exe می باشد.

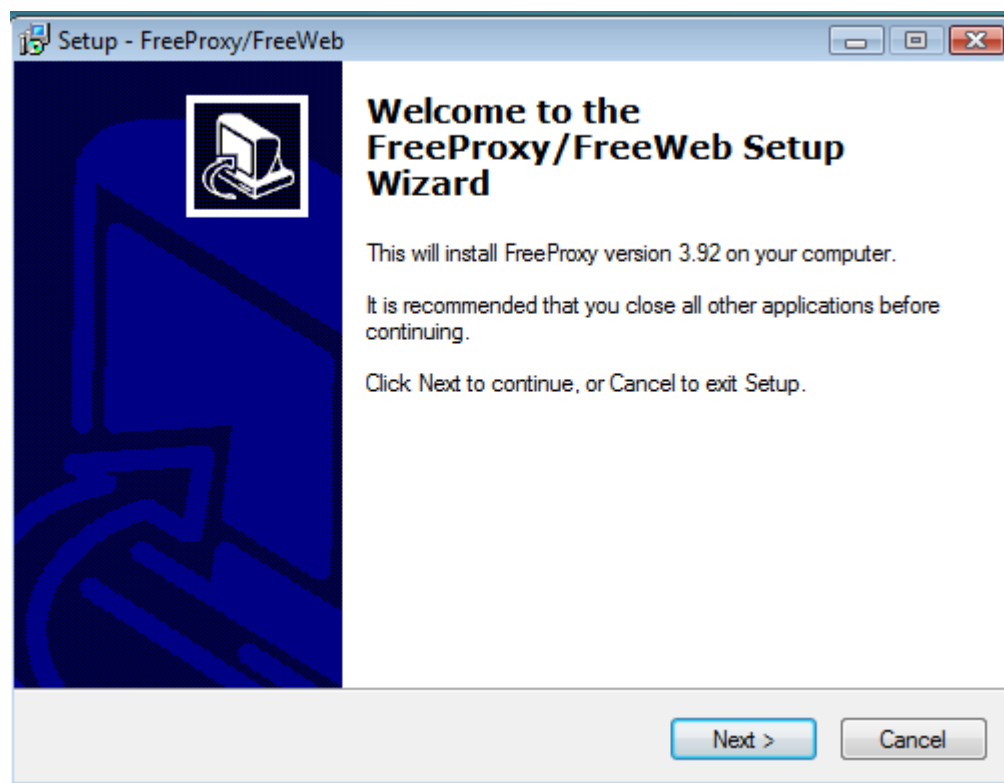
ویندوز ویستا و Free Proxy

- اگر از ویندوز ویستا استفاده می کنید فایل را به عنوان Administrator اجرا کنید، در غیر این صورت به قسمت نصب برنامه مراجعه کنید.
- برای این کار روی setup.exe راست-کلیک کرده و گزینه Run As Administrator را انتخاب نمایید.



ویندوز ویستا و Free Proxy

□ در پنجره باز شده، دکمه Next را کلیک کنید:

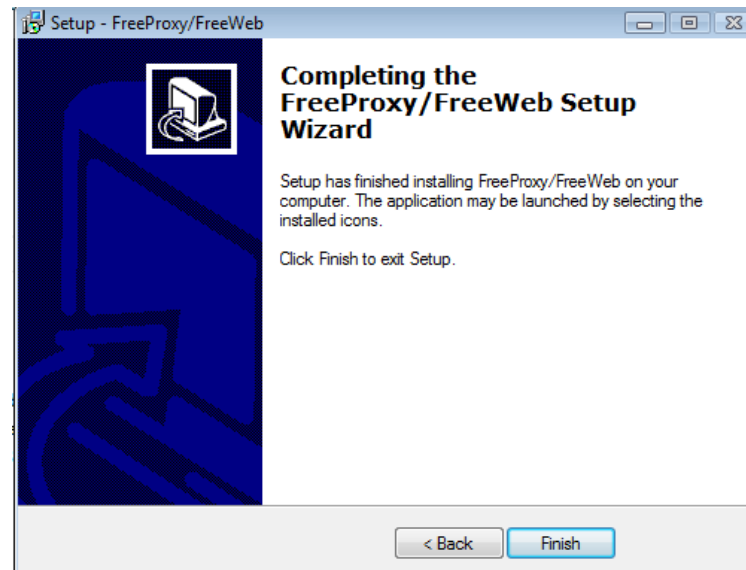


نصب Free Proxy

□ برای نصب برنامه صرفاً در هر پنجره دکمه Next را فشار دهید.

□ در صورت نیاز می توانید مسیر نصب برنامه را به دلخواه عوض کنید.

□ پس از نصب برنامه پنجره زیر را رویت خواهید کرد.



اجرای برنامه Free Proxy

□ اگر از ویندوز ویستا استفاده می کنید به آدرس نصب برنامه رفته

□ آدرس معمول نصب برنامه مطابق زیر است :

C:\Program Files\Hand-Crafted Software\FreeProxy

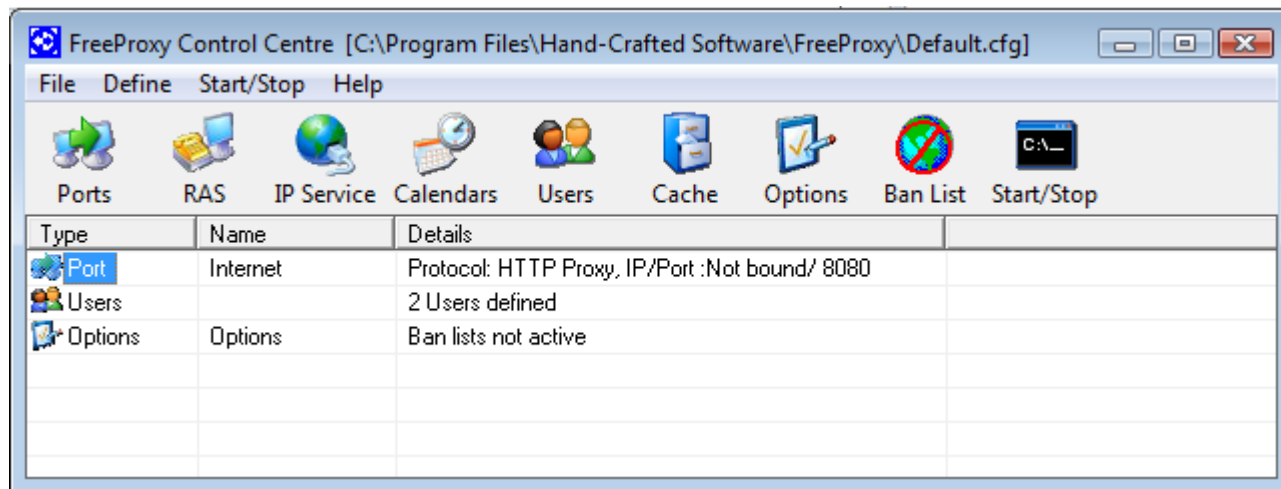
□ روی فایل FreeProxyClient.exe رایت-کلیک کرده و گزینه Run As Administrator را انتخاب کنید.

□ در صورت اینکه از ویندوز ویستا استفاده نمی کنید، کافیست برنامه را اجرا کنید.

□ برنامه غالباً در مسیر زیر نصب می شود :

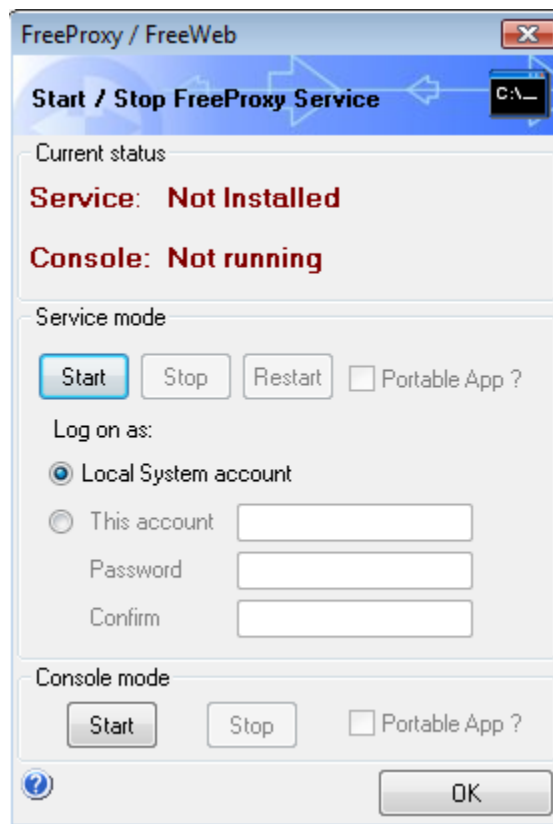
C:\Program Files\Hand-Crafted Software\FreeProxy\FreeProxyClient.exe □

اجرای برنامه Free Proxy



اجرای برنامه Free Proxy

- منوی Start / Stop را انتخاب کنید تا پنجره زیر باز شود :
- سپس دکمه Start را کلیک کنید





برنامه Hamachi

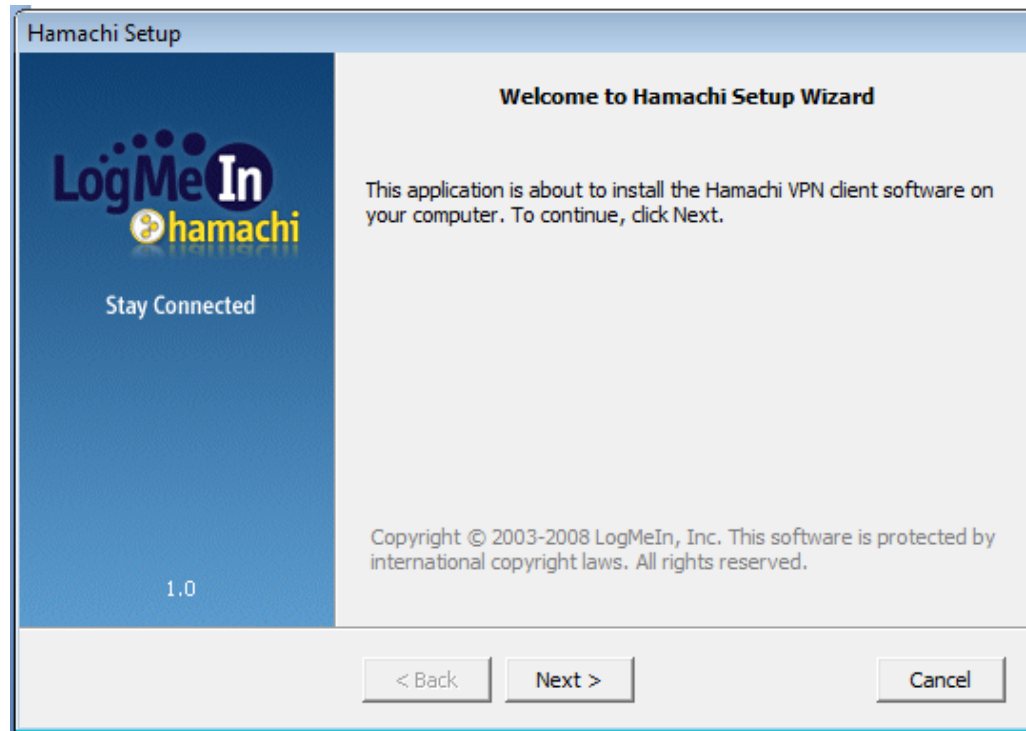
دانلود برنامه Hamachi

□ برنامه Hamachi را از آدرس زیر دریافت کنید :

□ <http://files.hamachi.cc/HamachiSetup-1.0.3.0-en.exe>

نصب برنامه Hamachi

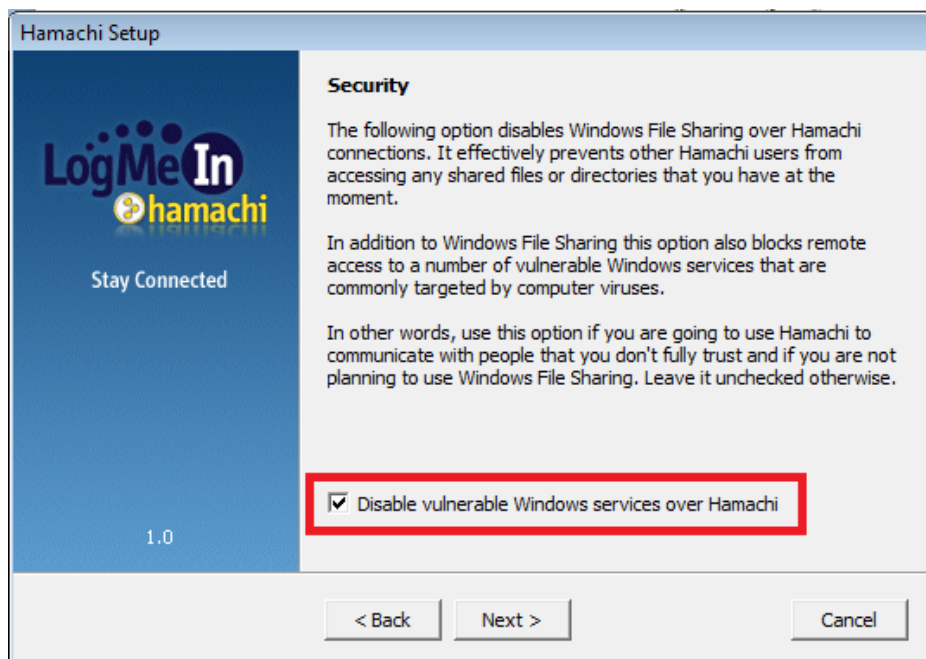
□ فایل دریافتی را اجرا کنید تا مراحل نصب آغاز گردد.



نصب برنامه Hamachi

□ پنجره های نصب برنامه را دنبال کرده تا به پنجره زیر برسید،
آنگاه گزینه

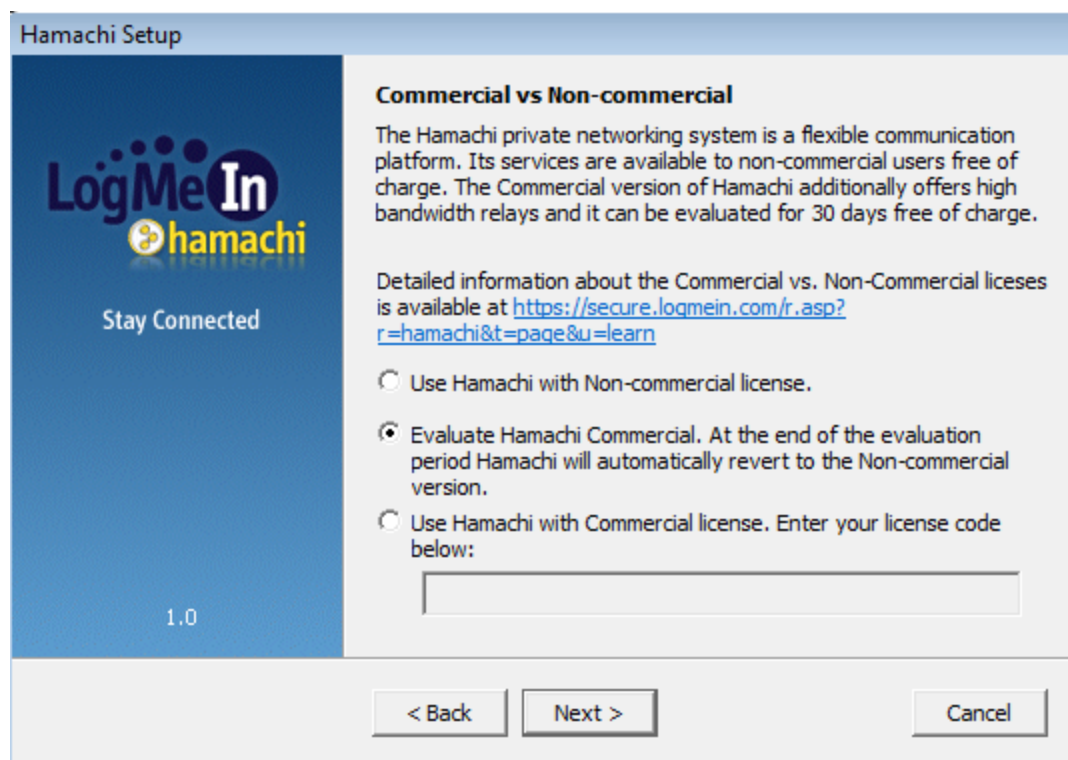
Disable vulnerable Windows services over Hamachi
را انتخاب کنید.



نصب برنامه Hamachi

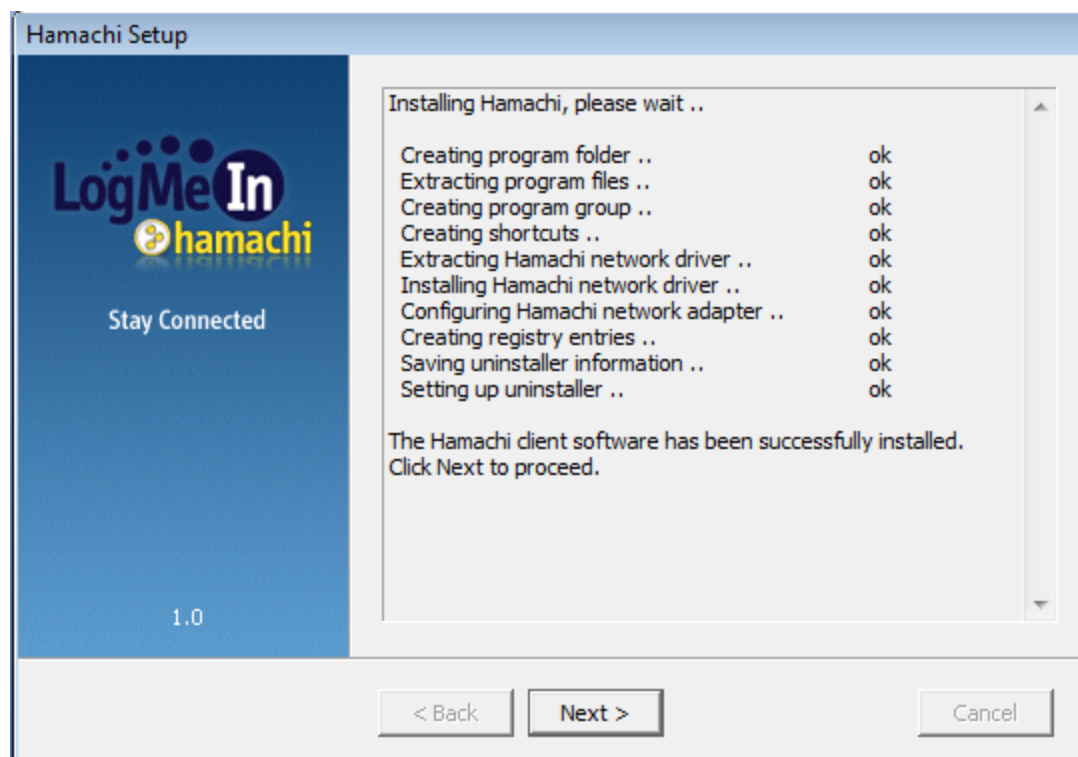
□ در پنجره بعدی گزینه زیر را انتخاب کنید :

Evaluate Hamachi Commercial □



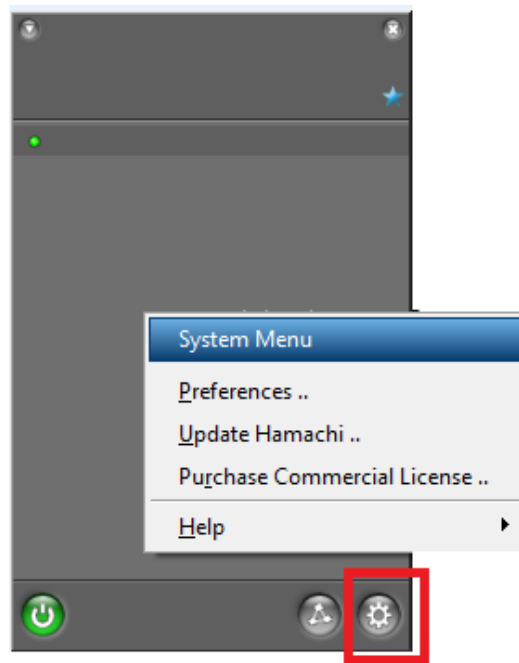
نصب برنامه Hamachi

- در پنجره بعد دکمه Next را انتخاب کنید و سپس گزینه Install
- پس از پایان نصب به پنجره زیر می رسید



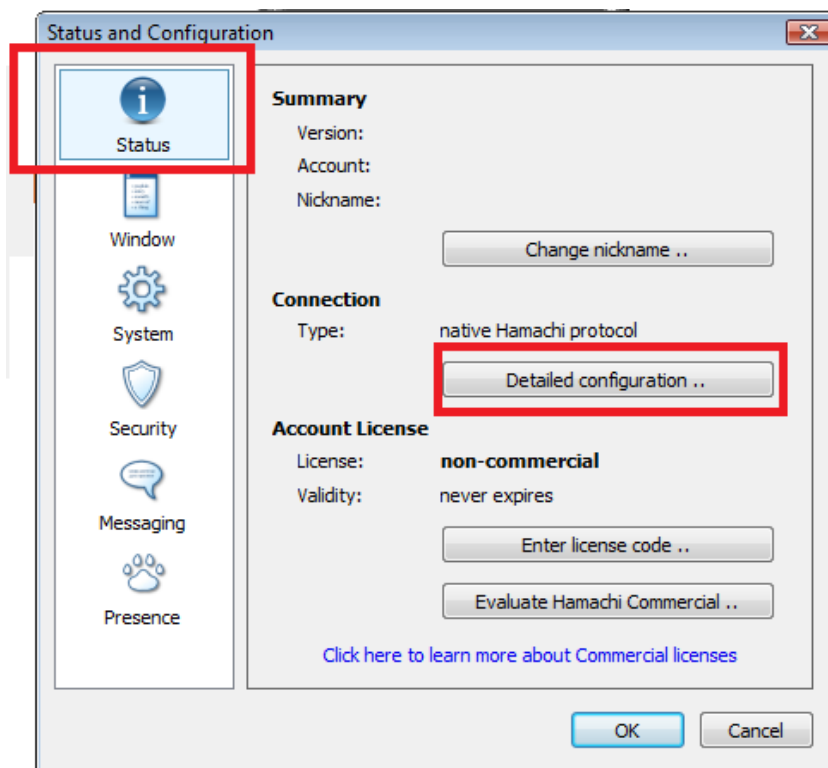
اجرا و تنظیمات برنامه Hamachi

- در انتهای نصب در صورت انتخاب گزینه Launch Hamachi برنامه به صورت اتوماتیک آغاز به کار می کند، در غیر این صورت آنرا از منو Start انتخاب کرده و اجرا کنید.
- پس از شروع برنامه گزینه Configure Hamachi را انتخاب کنید



اجرا و تنظیمات برنامه Hamachi

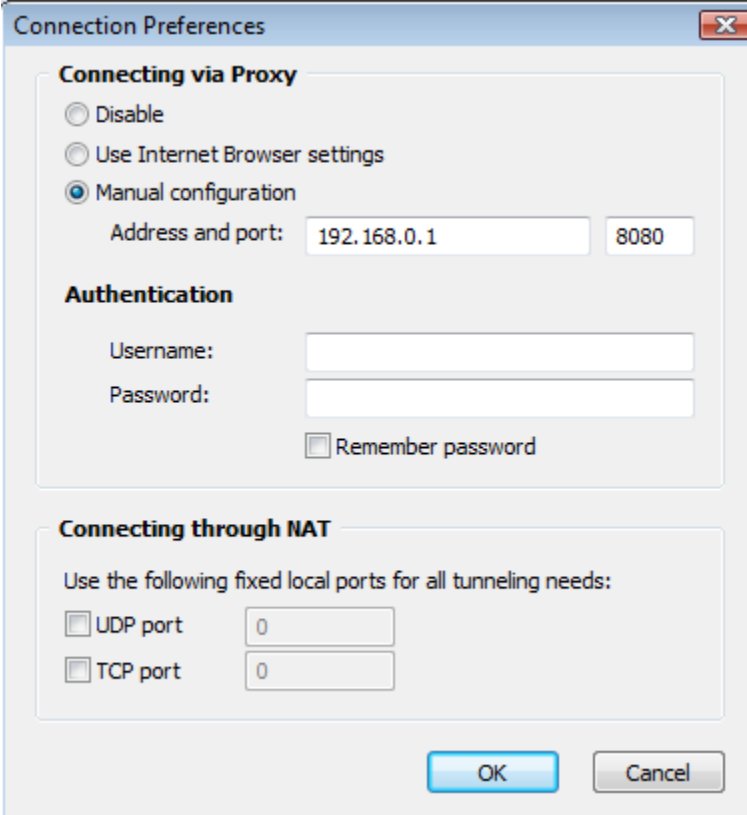
- سپس گزینه Preferences را انتخاب کنید و در آن قسمت از سمت راست گزینه Status و سپس در سمت چپ گزینه Detailed Configuration را انتخاب کنید.



اجرا و تنظیمات برنامه Hamachi

- در این پنجره گزینه Manual Configuration را انتخاب کنید
- و در پنجره مقابل آن آدرس IP زیر را وارد کنید :
192.168.0.1 □
- این آدرس متعلق به برنامه FreeProxy می باشد، چنانچه در تنظیمات آن برنامه آن را تغییر داده اید، آدرس صحیح را وارد کنید.
- در قسمت شماره پورت هم عدد 8080 را وارد کنید.
- (تصویر در صفحه بعد)
- سپس با زدن دکمه OK پنجره را بسته و تنظیمات را ذخیره کنید

اجرا و تنظیمات برنامه Hamachi



The image shows a screenshot of the "Connection Preferences" dialog box in the Hamachi application. The dialog has a title bar with a close button (X). It is divided into three main sections: "Connecting via Proxy", "Authentication", and "Connecting through NAT".

Connecting via Proxy

- ☐ Disable
- ☐ Use Internet Browser settings
- ☒ Manual configuration

Address and port:

Authentication

Username:

Password:

☐ Remember password

Connecting through NAT

Use the following fixed local ports for all tunneling needs:

☐ UDP port

☐ TCP port

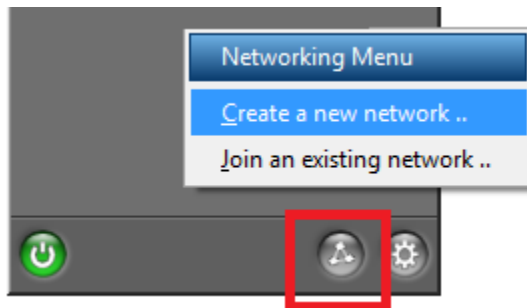
At the bottom right, there are two buttons: "OK" and "Cancel".

اجرا و تنظیمات برنامه Hamachi

□ دکمه Power مربوط به برنامه را کلیک کنید :




□ سپس دکمه مربوط به ایجاد شبکه را کلیک کرده و گزینه Create a New Network را انتخاب کنید



اجرا و تنظیمات برنامه Hamachi

□ شبکه ای با نام و رمز عبور دلخواه خود ایجاد کنید



The screenshot shows a Windows-style dialog box titled "Create new network". It has a standard window control bar with a close button (X) in the top right corner. The dialog is divided into two main sections. The first section is titled "Network name" and contains the instruction "Please select the name for the network. Other people will use it to locate and join your network." Below this text is a single-line text input field. To the right of this section are two buttons: "Create" (highlighted in blue) and "Cancel" (in grey). The second section is titled "Network password" and contains the instruction "The password is used to prevent random people from joining the network." Below this text is a single-line text input field with the placeholder text "<type your network password here>". To the right of this section is a small icon of a key with a starburst effect.

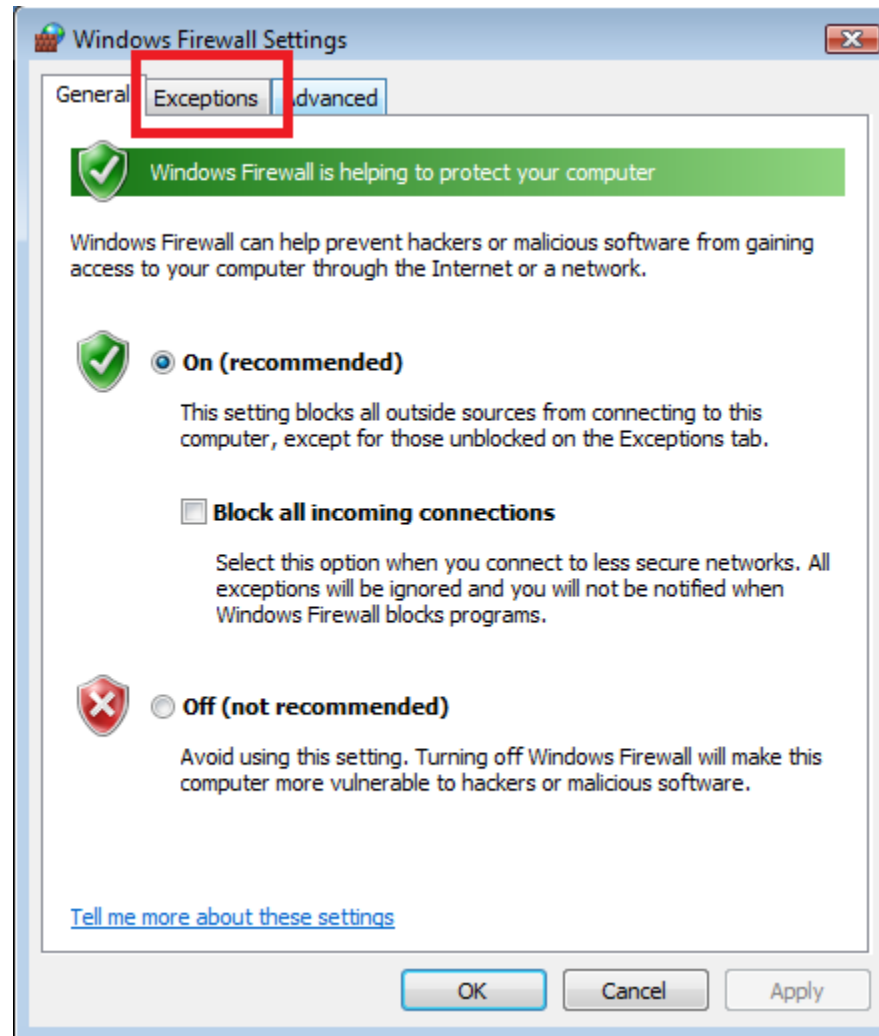


تنظیمات FireWall

اضافه کردن port به FireWall

- اگر از برنامه جداگانه ای به منظور FireWall استفاده می کنید به راهنمای برنامه رجوع کرده و نحوه اضافه کردن یک port به لیست استثناء های (Exceptions) آنرا دنبال کنید و پورت شماره 8080 را به آن اضافه کنید.
- اگر از FireWall ویندوز استفاده می کنید به Control Panel رفته و سپس گزینه Windows FireWall را انتخاب کنید.
- سپس بر روی عبارت Change Settings کلیک کنید.
- سپس گزینه Exceptions را انتخاب کنید

اضافه کردن port به FireWall

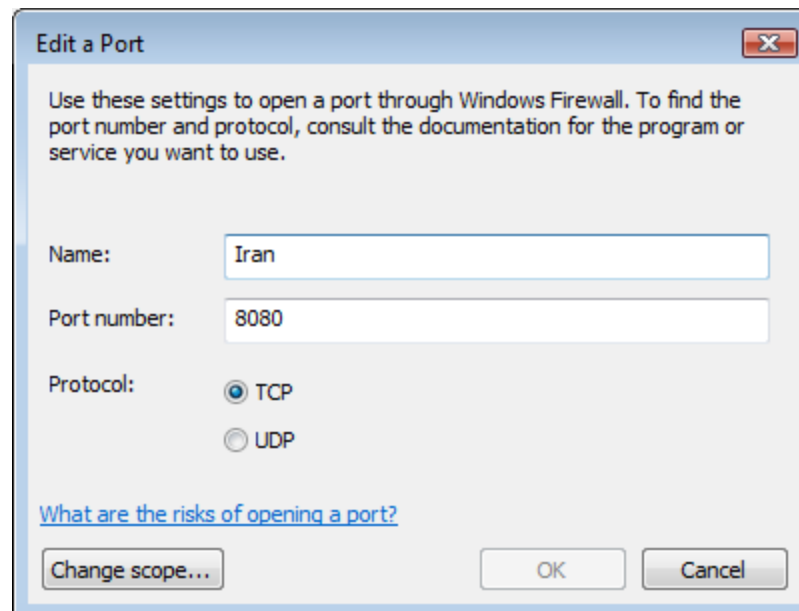


اضافه کردن port به FireWall

□ در انتهای پنجره باز شده گزینه Add Port را انتخاب کنید



□ سپس برای آن یک نام انتخاب کرده و در قسمت شماره عدد 8080 را وارد کنید.



خاتمه کار

خاتمه کار

- خسته نباشید، سرور شما آماده است.
- برای استفاده دوستانتان از سرور شما کفایت اطلاعات زیر را برای آنها ارسال کنید :
- آدرس سرور Hamachi ، شماره IP ی که بعد از باز شدن نرم افزار Hamachi در بالای آن به نمایش در می آید.
- نام و رمز عبور شبکه ای که در هنگام ایجاد یک شبکه در Hamachi آنها را وارد کردید.
- دستورالعمل مربوط به ایجاد Client برای نرم افزار Hamachi
- اطلاعات سرور خود را فقط با دوستان مورد اعتماد به اشتراک بگذارید.

پاینده و موفق باشید